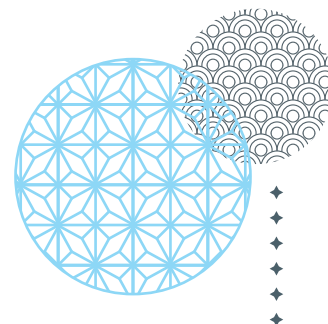


エブリイ

EVERY



規格

引擎	: 658c.c. 三汽缸雙凸輪軸12氣閥
最大馬力 kW (PS) at rpm	: 36 (49) / 6,200
最大扭力 Nm (kg-m) at rpm	: 60 (6.1) / 4,000
傳動	: 4前速自動波 / 5前速手波
懸掛 (前)	: 麥花臣支柱
(後)	: 獨立連桿
車身尺寸 (長x 闊 x 高) (mm)	: 3,395 x 1,475 x 1,895
軸距 (mm)	: 2,430
最少轉向半徑 (m)	: 4.1
淨重量 (kg)	: 972 (自動波) / 952 (手波)
總重量 (kg)	: 1,320 (自動波) / 1,310 (手波)
耗油量 (km/L) [WLTC mode]	: 14.6 (自動波) / 17.2 (手波)
[JC08 mode]	: 19.8 (自動波) / 20.5 (手波)

運の樂
滿載可能。



外型

- 雙趟門設計
- 多角度反射頭燈
- 12" 輪圈 (145/80R12 80/78N)

車廂設備

- 安全帶警告燈 (司機位)
- 安全帶提示 (司機位)
- 門邊把手 (司機及乘客位)
- 12V 電源插座

駕駛設備

- 兩幅式軟環及動力轉向
- 升級 6.2" 輕觸式多媒體屏幕 **NEW**
- 冷氣連抗菌過濾系統
- 電動門鎖及升級防盜設備 **NEW**
- 升級音響設備 **NEW**
- 前乘客座椅背翻平
- 前座走廊互通設計
- 前面間歇式水撥 (連除霧器)
- 後窗水撥和洗滌器
- 升級後泊感應及倒車鏡頭 **NEW**

安全設備

- 前座雙安全氣袋
- 循跡控制系統
- 斜坡輔助系統 (只限半自動波型號)
- 四輪防鎖制動系統附設電子制動力分佈器 (ABS & EBD)
- 全車安全防禦科技 (TECT高剛性車架)
- 保障途人安全車身卸力設計
- 前實心碟剎
- 預索式前座安全帶附有拉力限制器
- 全車3點式安全帶

香港總代理
香島汽車有限公司
九龍九龍灣臨樂街19號南豐商業中心地下G5舖
(臨華街九巴車廠對面)
Tel: (852) 2332 0091 Fax: (852) 2393 1008

澳門經銷商
夏巴工程(澳門)有限公司
澳門馬交石斜坡(黑沙環斜路)1-25號新益花園
第四座地下E座及F座閣樓
Tel: (853) 2871 7585 Fax: (853) 2872 1563

